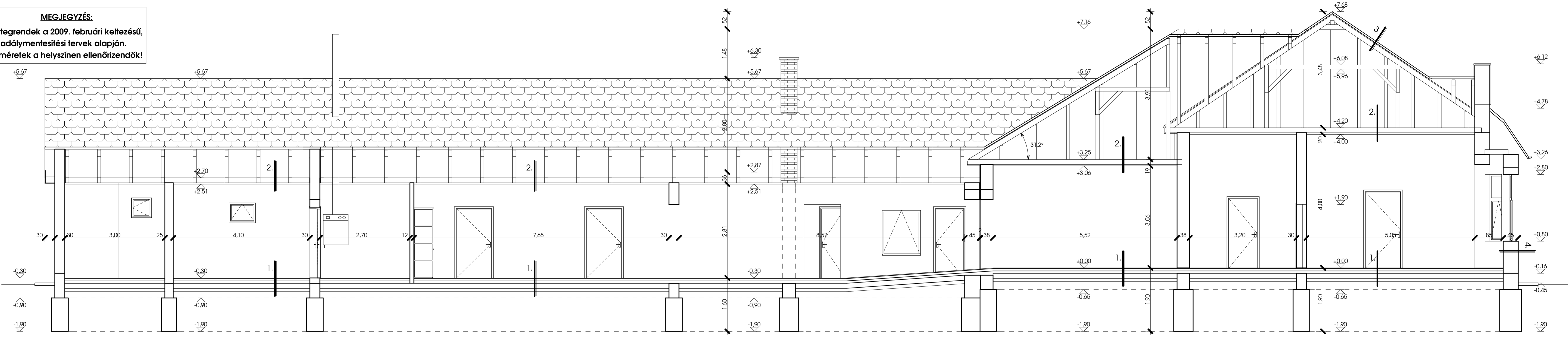


JELENLÉGI A-A METSZET M 1:50

MEGJEGYZÉS:
Rétegrendek a 2009. februári keltezésű, akadálymentesítési tervek alapján. A méretek a helyszínen ellenőrizendők!



RÉTEGEK

<p>1. kerámia lapburkolat 1,5 cm flexibilis ragasztó réteg 0,5 cm szigetelést védő beton 7 cm technológiai szigetelés (pe fólia) 0,2 cm lépésálló hőszigetelés 7 cm 1 rtg. bitumenes szigetelő lemez aljazatbeton 15 cm kavicsagyazat 10 cm feltöltés 13 cm termett talaj</p>	<p>2. agyagtapasztás 5 cm lapolt deszkaborítás 2,4 cm fűrészelt fenyőfa gerenda 10x15 cm lapolt deszkaborítás 2,4 cm fa vázszerkezet 2,4 cm gipszkarton álmennyezet 1,25 cm glettelés, festés</p>	<p>3. homályt kerámia cserépfedés 2 cm fetőléc 3/5 cm ellenléc (átszellőztetett légrés) 3/5 cm páraáteresztő fólia (parhó ellen) szaruzat 10x10 cm</p>	<p>4. külső vakolat 3 cm tömör vályogfal 30; 45 cm belső mészvakolat 2 cm</p>
---	---	--	---

Építész: **SZABÓ TAMÁS**
É3 05-0257
+36 70 387 9508
www.tervasztal.hu
3580 Tiszaújváros, Zita u. 22.

Projekt: **POLGÁRMESTERI HIVATAL KORSZERŰSÍTÉSE**

Építés helye: 4075 Görbeháza, Böszörményi u. 39.
HRSZ.: 616

Építető: **GÖRBEHÁZA KÖZSÉG ÖNKORMÁNYZATA**
4075 Görbeháza, Böszörményi u. 39.

Rajz megnevezése: **JELENLÉGI A-A METSZET**

Méretarány: **M 1:50** Rajz száma:

Dátum: **2017. 08.** **É-3**

Terv fajtája: **KIVITELEZÉSI TERV**